



Sammen for et friskere liv

Generalsekretær Bente Slaatten

An elderly man with a white beard and glasses, wearing a light blue shirt and a brown apron, is focused on chopping vegetables on a wooden cutting board. A woman with dark hair, wearing a grey cardigan and a light blue apron, stands next to him, smiling warmly as she holds a green leafy vegetable. The kitchen is brightly lit, with a wooden countertop and various fresh ingredients like lemons, carrots, and tomatoes visible. The overall atmosphere is warm and collaborative.

Enkle systemtiltak for å få folk i jobb

Norsk
Revmatikerforbund

ØKT KVALITET PÅ BEHANDLINGS- LØP LØNNER SEG



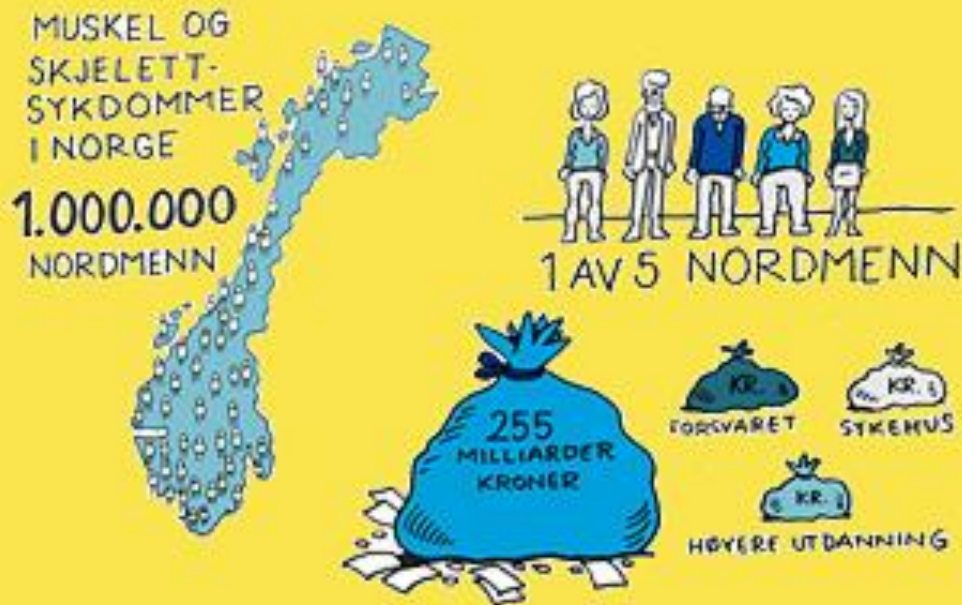
med indikatorer som f.eks ventetid og effekten av behandling.

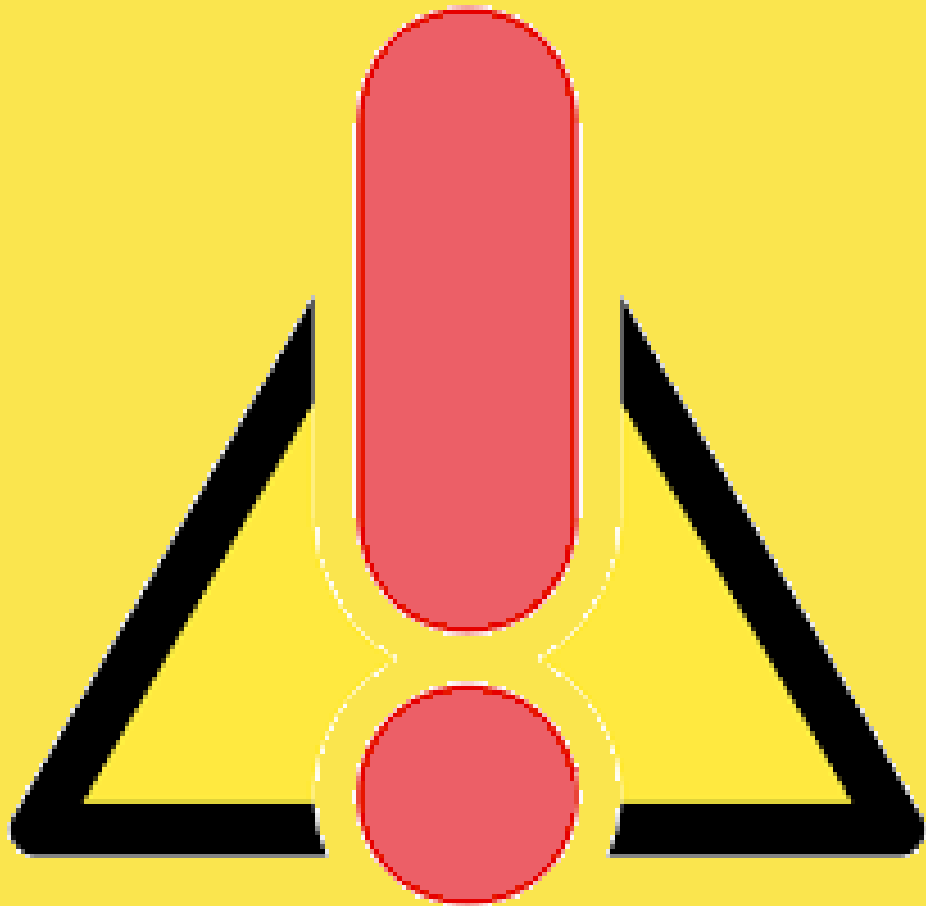
Rammer flest – koster mest

Rammer mer
enn 1 million nordmenn

255 milliarder kroner
i totale samfunnskonstanter

Største enkeltårsak
til sykefravær i Norge





Verdt å merke seg

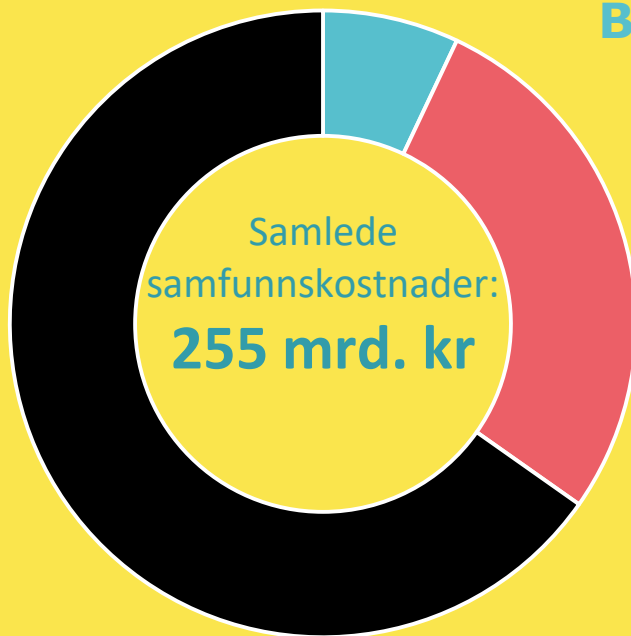
Samfunnskostnadene er 35 mrd. mer enn for kreft

Mange pakkeforløp på mange områder, men ingen for muskel/skjelett

110 ulike kvalitetsindikatorer i somatisk helse hvorav 0 for muskel og skjelett og 35 for kreft

Et overordnet blick på kostnader og fordeling

Helsetap
167 mrd. kr



Behandlingskostnader
18 mrd. kr

Produksjonstap
71 mrd. kr

Produksjonstap: Trygd og sykefravær

40%

av alt legemeldt fravær

29%

av alle på AAP

28%

av alle med uføretrygd

Åtte tiltak for bedre muskelskjeletthelse

Kompetanse- og kvalitetshevingstiltak

1. Raskere diagnostisering og høyere kvalitet på henvisning med elektroniske sjekklister
2. Kompetanseheving og retningslinjer
3. Kvalitetsregister



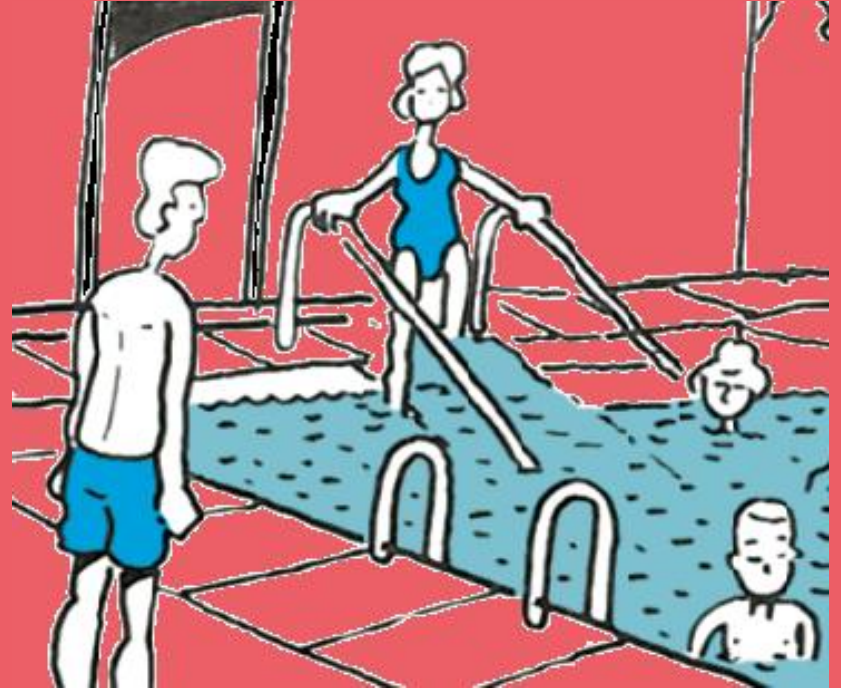
Åtte tiltak for bedre muskelskjeletthelse

Behandlings- og rehabiliteringstiltak

4. Behandlingsreiser til utlandet

5. Tilgang på effektive legemidler

6. Varmtvannsbasseng



Åtte tiltak for bedre muskelskjeletthelse

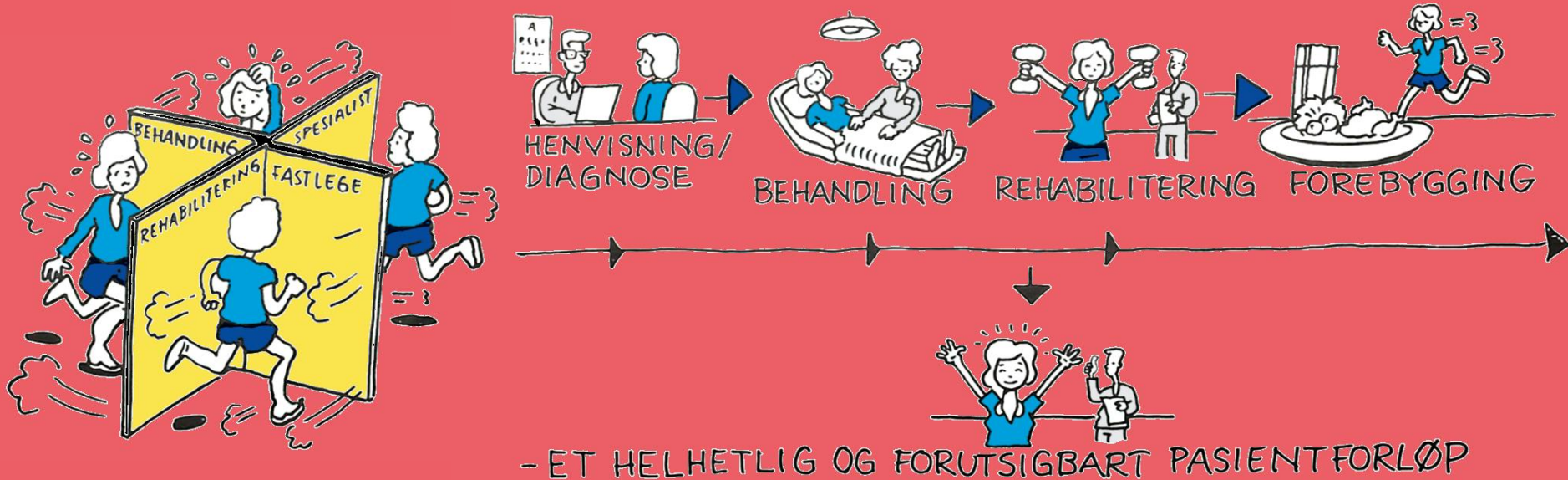
Informasjons- og samhandlingstiltak

7. Sykdomsordinator i kommunene

8. Kontaktmulighet ved poliklinikk



Helhetlige pasientforløp





Takk for meg!

Generalsekretær Bente Slaatten

Last ned og les:
[REMUS – Samfunnskostnader og vurderinger av tiltak](#)